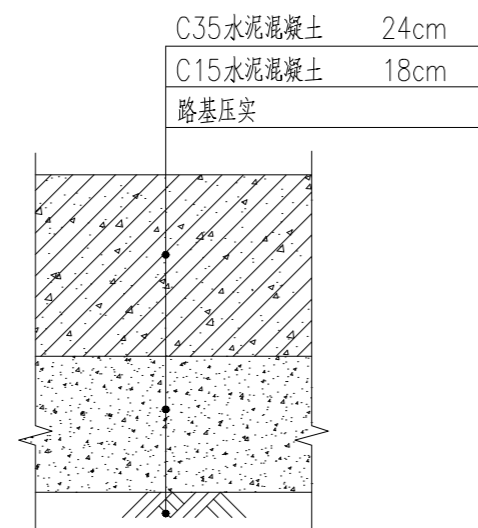
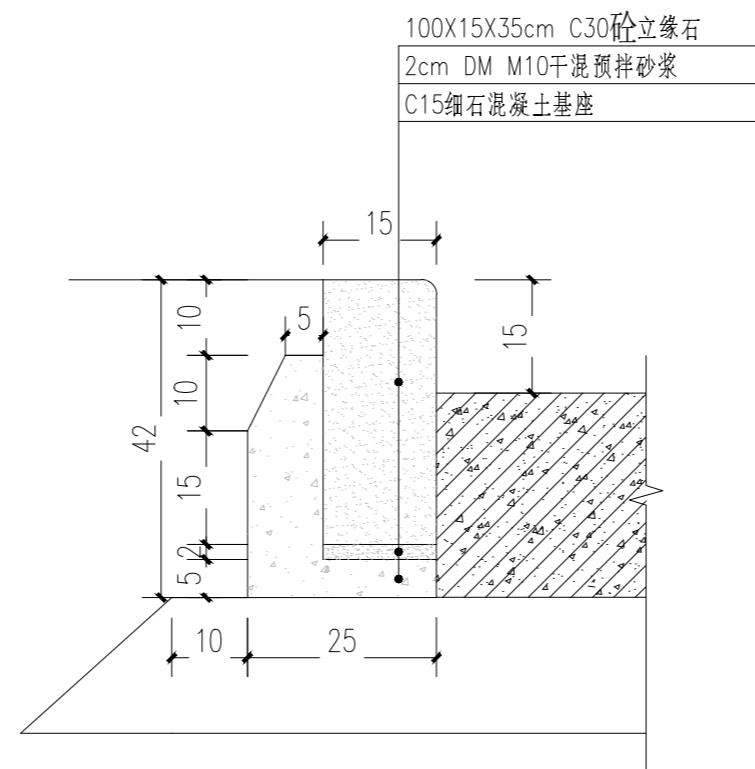


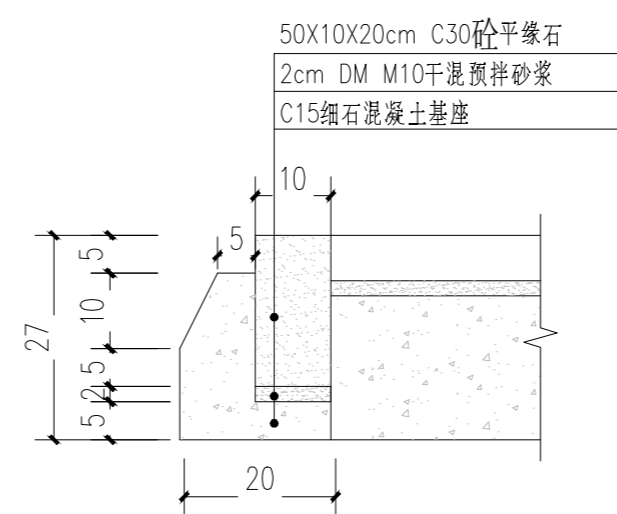
### 需要拆除的道路 结构做法 1:100



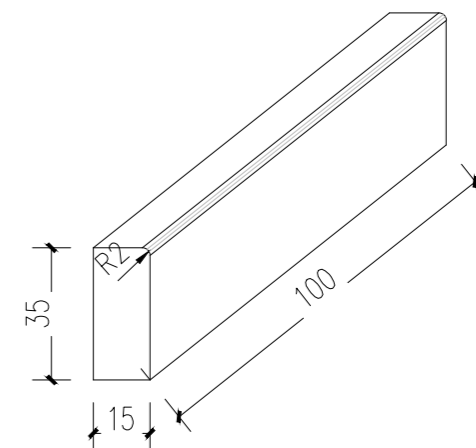
### 新建 道路恢复及硬质地面做法 1:100



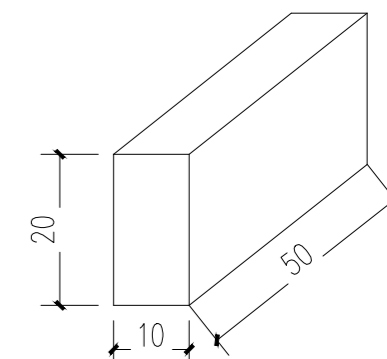
新建 立缘石恢复结构图 1:100



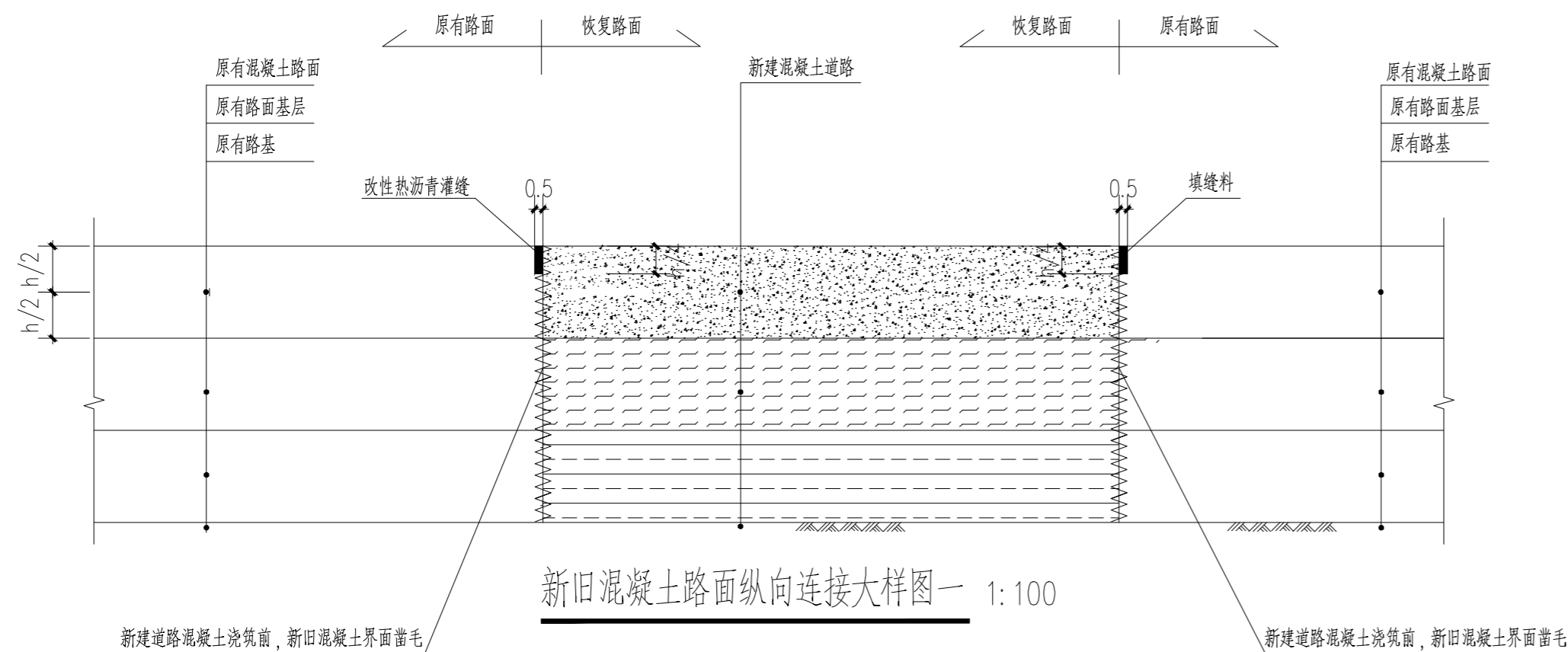
新建 平缘石恢复结构图 1:100



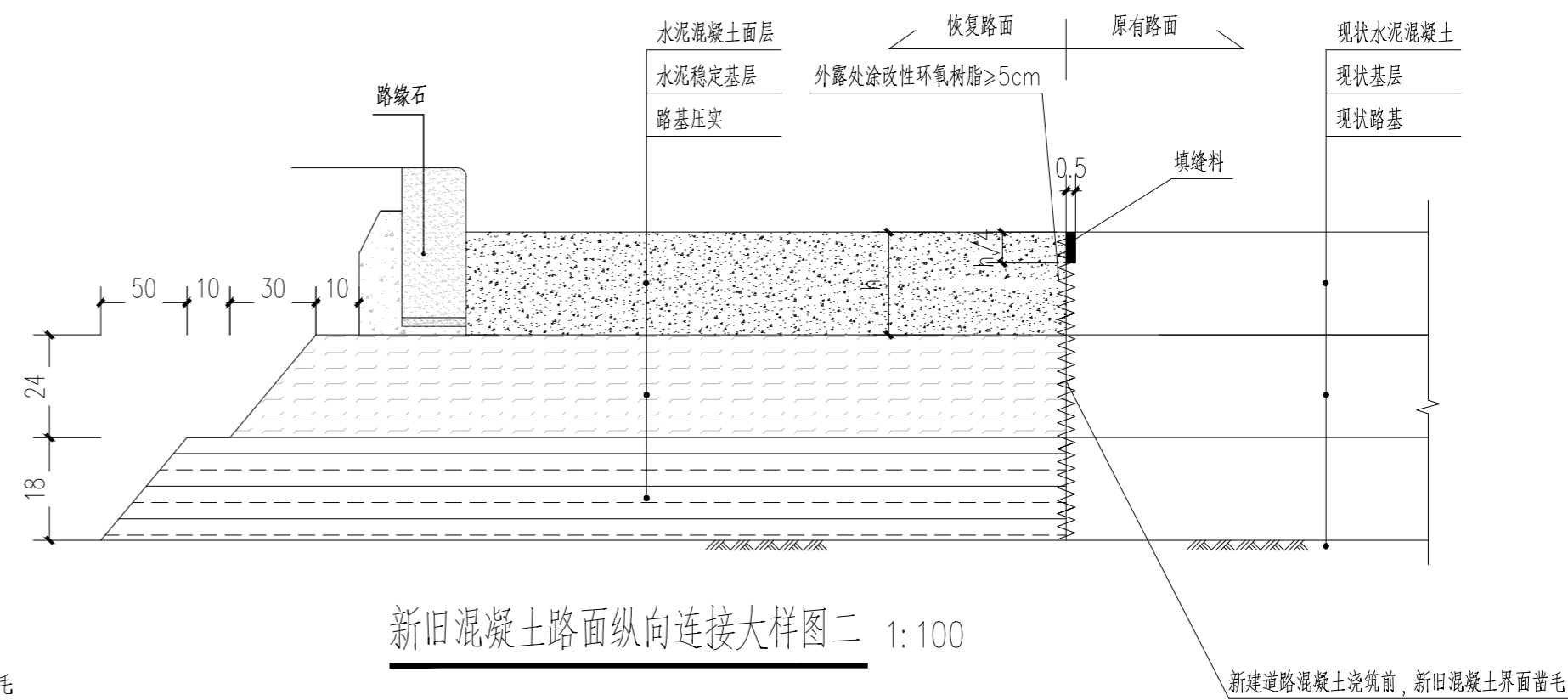
新建 立缘石大样图 1:100



新建 平缘石大样图 1:100



新旧混凝土路面纵向连接大样图一 1:100



新旧混凝土路面纵向连接大样图二 1:100

说明：

- 1、除注明外本张图纸尺寸以厘米为单位。
- 2、道路恢复及硬质地面做法选自《东莞市水务集团建设管理有限公司供水管网更新改造工程设计指引图册部分（第二版）》第59页“次干路、厂区道路混凝土路面恢复结构图”，未注明事宜详见图集做法。
- 3、路缘石做法与水厂既有道路保持一致。
- 4、混凝土路面的破除采用静力切割的方式。
- 5、适用于自控及安防专业施工。

		校 核 CHECKED		范 翔 宇		阶 段 STAGE		施 工 图		 <b>上海市市政工程设计研究总院(集团)有限公司</b> SHANGHAI MUNICIPAL ENGINEERING DESIGN INSTITUTE (GROUP) CO., LTD.		东莞市供水设施更新改造项目-水厂设备及工艺改造工程 (自筑集成标段)		项目编号 PROJECT NO.		2023GD233SS	
审 核 AGREE		朱雪明		范 翔 宇		专 业 SPECIALITY		自控及仪表						子项名称 SUB ITEM		桥头第三水厂	
设计负责人 DESIGNER		王 健		范 翔 宇		比 例 SCALE		/						图 号 DRAWING NO.		WC10B3I-37	
专业负责人 SPECIALITY ENGINEER		苏 涛		苏 涛		日 期 DATE		2024.07				管道开槽设计图(二)		修 正 号 REVISION NO.			